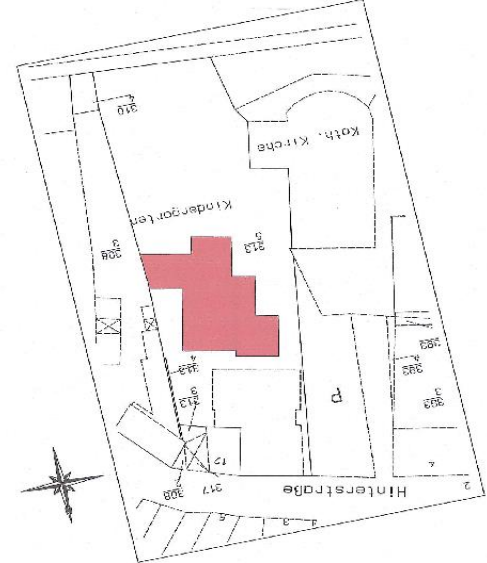
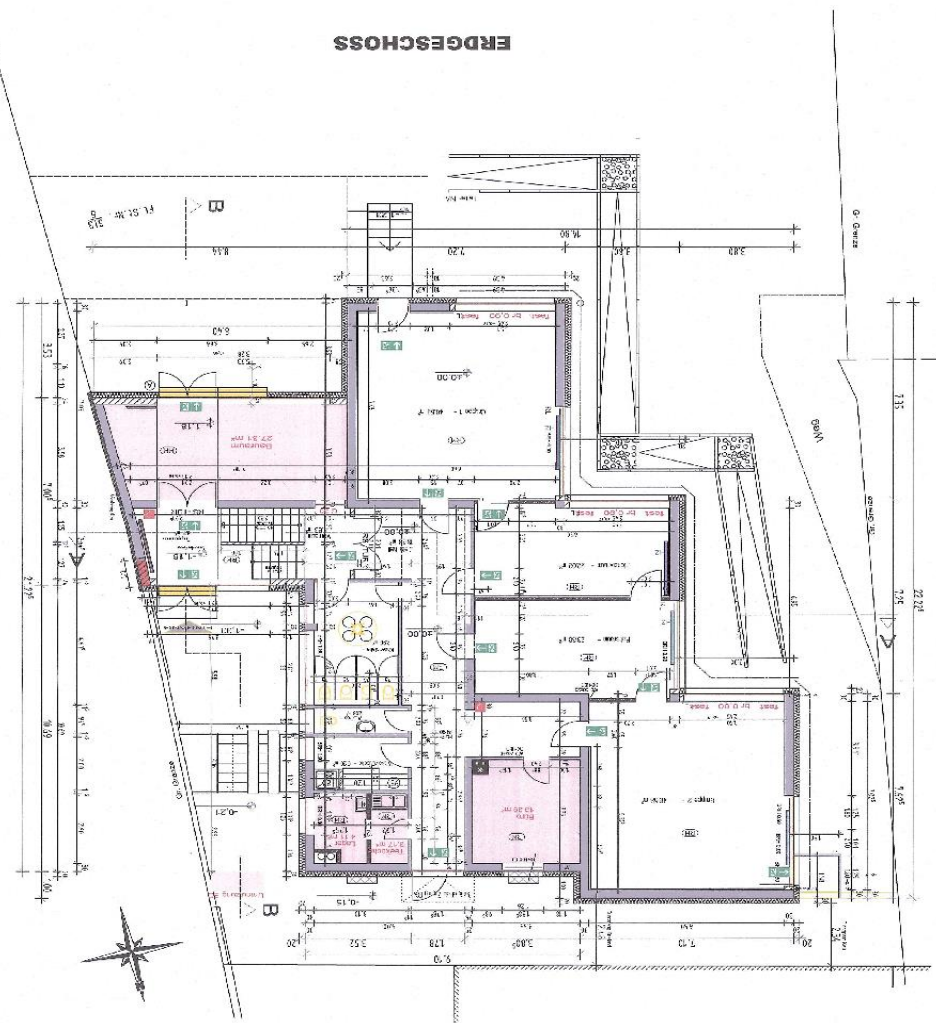
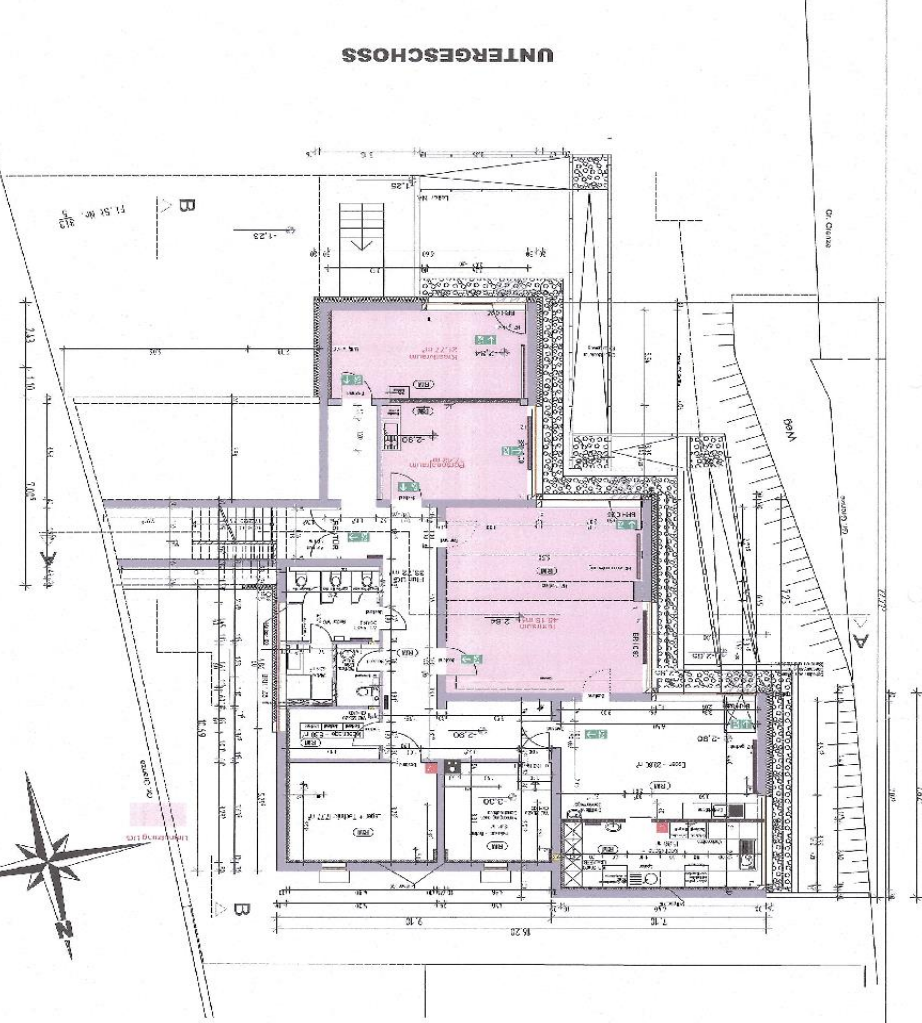


Kath. Kita St.Stephanus Lambsheim







LAGEPLAN 1:500
Gemeinde

Die Geschosse EG und UG sind jeweils als Brandschutztechnische Einheit anzusehen. Keine Brandschotten Lüftung zwischen Rufen und Räumen erforderlich.

Abgehängte Decke für F30 Installationen im Deckenzwischenraum möglich.

RM - Rauchmelder funktionsfähig
RL - Rollläden
RS - RS-Tür selbstschließend über RM, Schließanlage

BV: Nutzungsänderung KATH. KINDERKARNEVAL ST. STEPHANUS
Gemeinde: Lombehm
Hinterstraße 14, 67245 Lombehm
Gemarkung: Lombehm
FISL: 313/5
Grundfläche: 1100
Lageplan: 1500

BAUZEINGABEPLANUNG
Bohrer: Gemeindeverwaltung Lombehm
Mühlvorstraße 25
67245 Lombehm
Planer: Bärbel Röder - Innenarchitektin - Architektin
Bürgermeister Wingerter Str. 42, 67245 Lombehm

Grundrisse
Untergeschoß und Erdgeschoß
Lombehm,
den 14. 10. 2014



Unser Eingangsbereich

Von dort führen eine Treppe nach oben zu den Gruppenräumen und

eine Treppe nach unten zum Schlafräum, Turnraum und Bistro mit angrenzender Küche.

Geradeaus kommt man zum Außengelände

durch den Werk- und Bauraum mit 2. Spielebene.

Der Bauraum (24,5qm)



Folgen Sie uns nach oben! Von einem langen Flur der gleichzeitig die Garderobe der Kinder ist gehen mehrere Türen ab.



Hinter der 1.und der2. Tür rechts befinden sich der Gruppenraum (45,50 qm)



und das Nebenzimmer (24qm) der gelben Gruppe mit
Puppenecke und Lesesofa.



Dann folgen der Nebenraum (23qm)



und das Gruppenzimmer (45qm) der roten Gruppe.



- Auf der linken Seite des Flures befinden sich der Waschraum(12qm) mit 4 Kindertoiletten und 4 Waschbecken
eine Personaltoilette,
ein Wickelraum mit Dusche
eine kleine Teeküche an die die Putzkammer angrenzt



Das Büro (12qm) grenzt an die Rote Gruppe.





Folgen wir der Treppe nach unten können wir nach links in einen kleinen Flur abbiegen der uns zum Schlafraum(18qm) führt, mit 12 Schlafplätzen

Zwischen diesem Raum und dem Turnraum(qm)



befindet sich das Personalzimmer (qm)





am Ende des Ganges kommt man zum
Bistro(25,60qm) und der Küche(15qm).

Weiterhin befinden sich Heizungsraum und ein Raum für die Lüftungsanlage und eine Putzkammer sowie eine Personaltoilette (3qm) und ein Waschraum (11,5 qm) für die Kinder mit 3 WC und Waschbecken sowie einer Wickelmöglichkeit in diesem Bereich.



Ischi B

09/01/2019

